

Husen i Fiskarhedenvillans Arkitektkollektion har en effektiv planlösning. De hus som är på 140 kvm eller större har två allrum vilket är extra populärt hos barnfamiljer. Alla husen har stora ytor för klädvård och rymlig tvättstuga. Det svarta huset nedan heter A166, det vita A155.

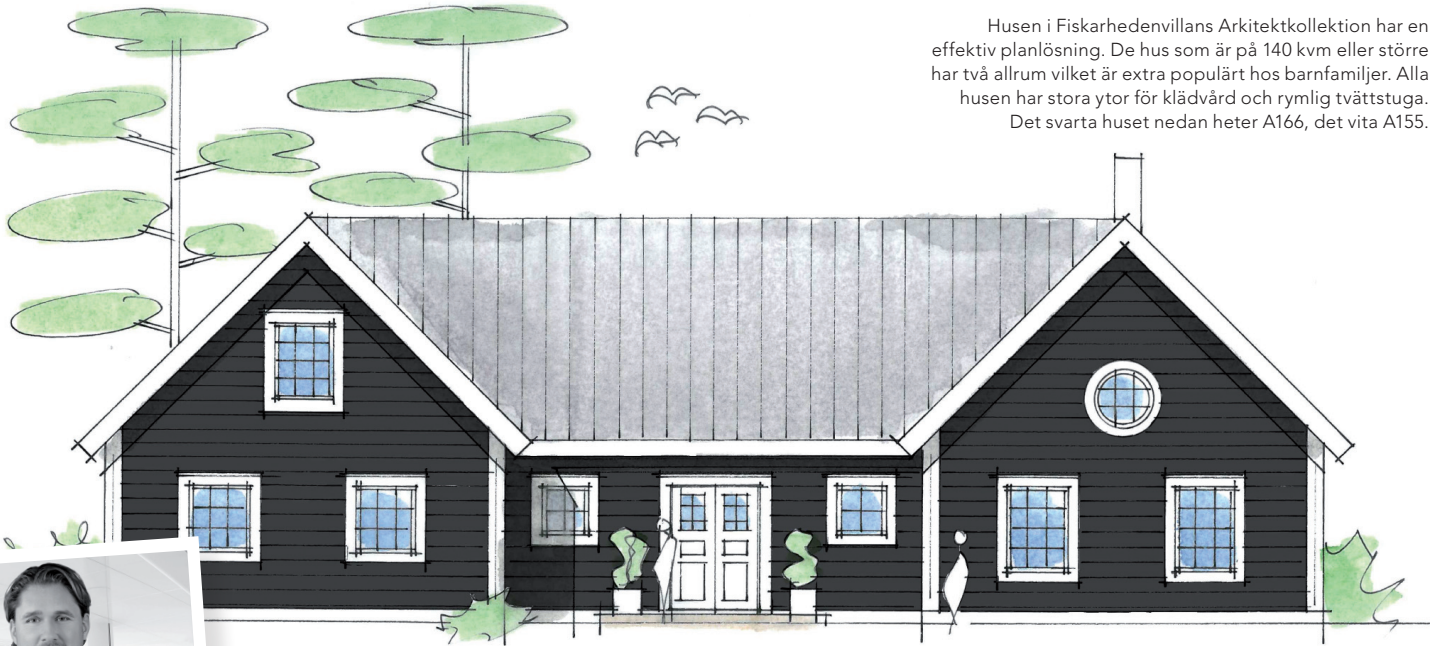


Foto: Caroline L. Jacobsen



Klas Sjöstrand, arkitekt för Fiskarhedenvillans Arkitektkollektion.

Arkitekt-FEBER

Allt fler typhustillverkare väljer att samarbeta med framstående arkitekter vid tillverkning av nya hus. Sist i raden är Fiskarhedenvillan som i höst lanserar 14 hus ritade av Klas Sjöstrand.

Av Micaela Nordberg

Fiskarhedenvillans Arkitektkollektion kännetecknas av vackra och genomtänkta ljusinsläpp, som ger en koppling mellan ute och inne. Det kan vara att planlösningen känns effektiv, där varje kvadratmeter kommer till användning eller bra sällskapsytor som inbjuder till umgänge. Huset ska fungera i livets alla faser, oavsett om familjen är liten eller stor.

– Det är ett genomtänkt koncept där vi erbjuder kundpassade hus i olika stilar. Att köpa hus är för många den största affären man gör i livet och då vill man ha något unikt, berättar arkitekten Klas Sjöstrand.

Fasadförslagen är ritade i både traditionell, klassisk stil och mer modern stil.

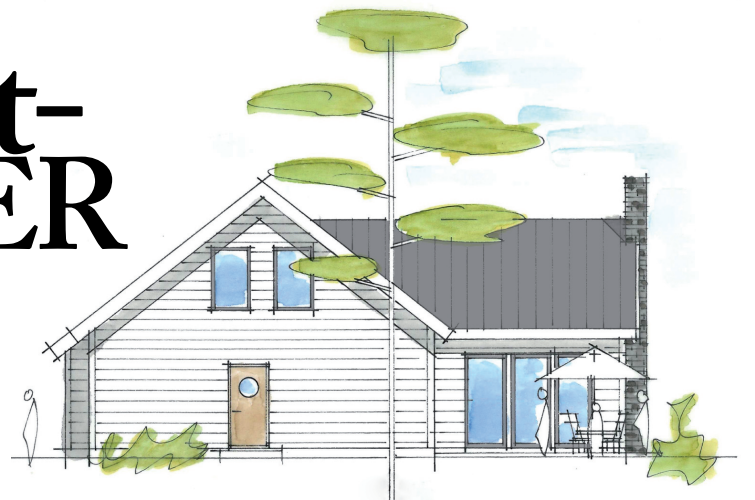
– Formspråket på de olika husen är enkel och man kan själva välja vilken stil man vill ha. Vi har försökt att skapa en mångfald, det ska finnas ett hus för alla.

Efterfrågan på arkitektritade hus ökar stadigt och enligt Klas Sjöstrand är intresset större än någonsin.

– Kunderna kräver mer och mer, vilket de har allt rätt att göra. De flesta typhus har saker som är jättebra men som kanske inte är optimala om man ser till en viss tomt eller en speciell familj. Jag ser typhuset mer som en inkörsport eller som grund till ett kundanpassat hus.

ANTALET AKTÖRER ÖKAR

Arkitektritade typhus är en växande marknad och allt fler typhustillverkare väljer att samarbeta med arkitekter. Anebyhus har i samarbete med Thomas Sandell tagit fram huskollektionen Sandellsandberg collection som de själva beskriver som en kollektion med spännande möten, inte



bara mellan smäländsk husbyggarteknik och personlig modernism, utan även mellan ljus, vinklar och ytor. Björklidenhus lanserade under förra året husserien Design, skapad tillsammans med arkitekten Anders Holmberg. Designserien innefattar åtta stycken arkitektritade husmodeller där Anders har skapat ett rymligt intryck genom stora glasytor, vilket stärker kontakten mellan ute och inne. Ytorna i husen är maximalt utnyttjade med smarta lösningar som inbyggd förvaring och utan onödiga korridorer då man via det stora sociala rummet, innehållande kök, matplats och vardagsrum, når till husets övriga utrymmen.

– Responsen har varit god på Designserien. Vi har fått mycket beröm för våra öppna planlösningar och den avskalade arkitekturen. Priset tilltalar många, säger Anna Gillerblad marknadsansvarig på Björklidenhus.

Hus i Björklidenhus Designserie.

