

Sparven.

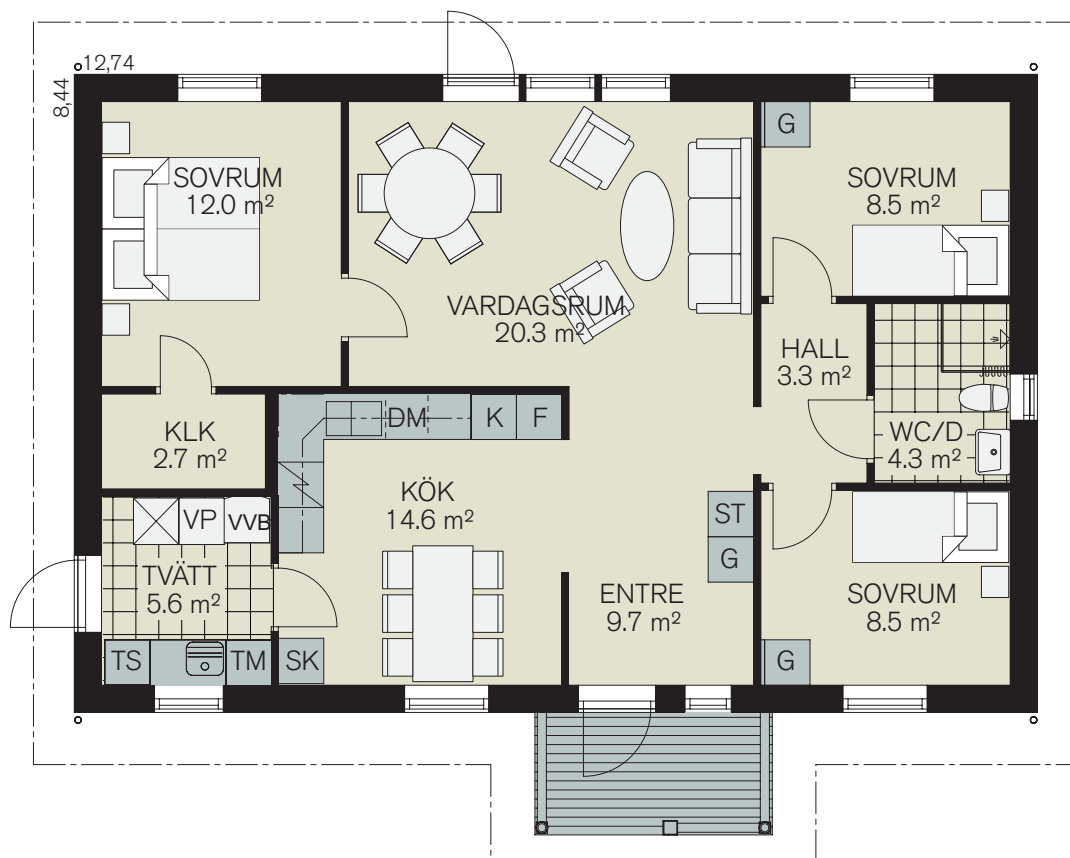
Fakta

Typ: 1 plan
Invändig yta: 92,8 m²
Antal rum: 4
Varav sovrum: 3

577.000:-

Priset avser villabyggsats i standardutförande.
Giltigt t.o.m 30 juni 2012.





Planskiss plan 1. Skala 1:100

Sparven.

Ett något mindre hus med många möjligheter. Fyra planlösningar som standard, men som alltid är det du som bestämmer hur du vill att det ska se ut.

Arkitektens förslag

- Skapa en öppen planlösning genom att vända inredningen i kök och öppna upp mot vardagsrum.
- Ändra vägg och öppningskarm mot entré.

Tillval

Vårt tillvalsprogram är egentligen alldeles för stort för att presenteras här. Faktum är att det är så enormt att det i själva verket inte går att presentera någonstans. För hur sätter man ord och bild till tankar och idéer, eller fantasi om du så vill. Din fantasi dessutom. Det är nämligen det enda som sätter gränserna för vårt tillvalsprogram.

Tack vare att våra hus tillverkas hantverksmässigt på plats kan vi helt enkelt skapa ett hem för dig utifrån dina tankar och drömmar. Och det du inte klarar själv hjälper våra arkitekter dig med, oavsett vad det handlar om, göra huset större kanske, eller rita ditt drömkök.

Kontakta oss med dina visioner så gör vi vårt bästa att uppfylla dem.

Energiförbrukning

Ett hus energiförbrukning för värme och tappvarmvatten styrs av flera olika parametrar. Det kan handla om antal personer i hushållet, geografiskt läge, uppvärmningssystem, husets utformning, vilket väderstreck huset är beläget och så vidare.

I beräkningen nedan har vi räknat på förbrukning av varmvatten vid normalbehov, innetemperatur 21 grader, frånluftsventilation, fyra personer i hushållet samt dusch. Siffran i tabellen visar kWh/m²/år.

	Malmö	Stockholm	Umeå
Frånluftsvärmepump	48 kWh	52 kWh	67 kWh
Bergvärmepump	35 kWh	37 kWh	49 kWh