

Orren.

Fakta

Typ: 1 1/2-plan

Invändig yta: 119 m²

Plan 1: 98 m²

Plan 2: 21 m²

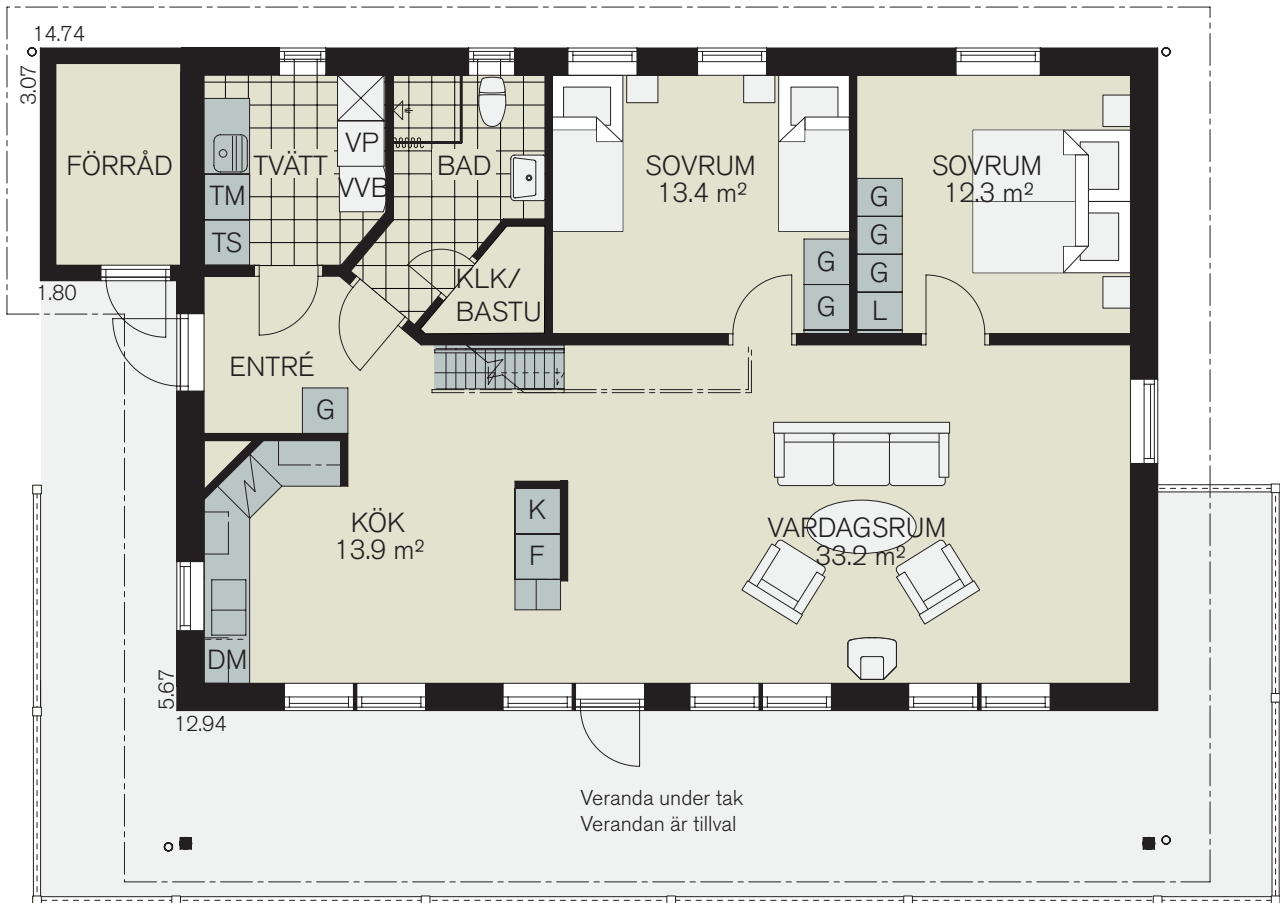
Antal rum: 4-5

Varav sovrum: 3-4

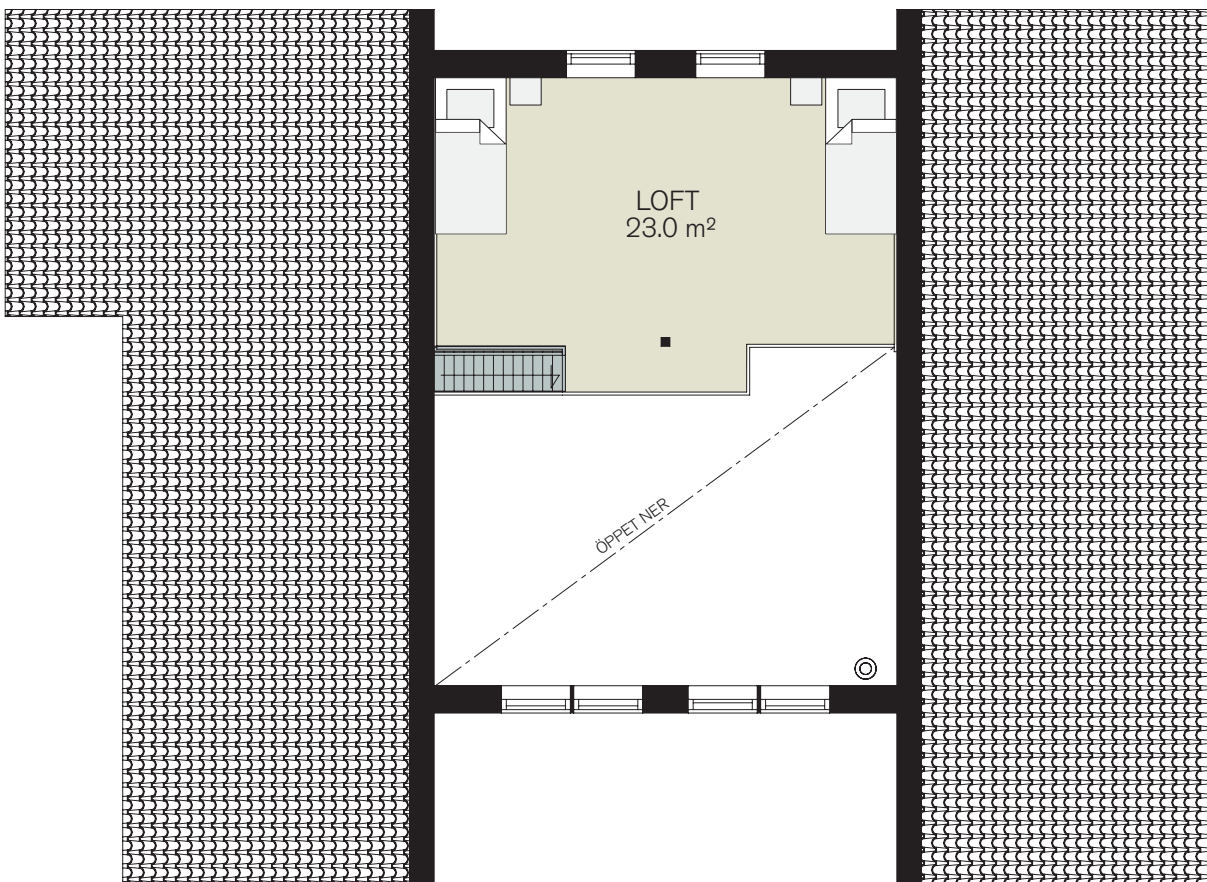
799.000:-

Priset avser villabyggsats i standardutförande.
Giltigt t.o.m 30 juni 2012.





Planskiss plan 1. Skala 1:100



Planskiss plan 2. Skala 1:100

Orren.

Ett snyggt och funktionellt hus som har det där lilla extra. Ett trevligt loft i kontakt med öppna och ljusa utrymmen gör det lätt att trivas för hela familjen.

Arkitektens förslag

- Få fler rum genom att göra två sovrum på loftet.
- Lägg entrén vid sovrum (13,4) och fördela ytorna.

Tillval

Vårt tillvalsprogram är egentligen alldeles för stort för att presenteras här. Faktum är att det är så enormt att det i själva verket inte går att presentera någonsans. För hur sätter man ord och bild till tankar och idéer, eller fantasi om du så vill. Din fantasi dessutom. Det är nämligen det enda som sätter gränserna för vårt tillvalsprogram.

Tack vare att våra hus tillverkas hantverksmässigt på plats kan vi helt enkelt skapa ett hem för dig utifrån dina tankar och drömmar. Och det du inte klarar själv hjälper våra arkitekter dig med, oavsett vad det handlar om, göra huset större kanske, eller rita ditt drömkök.

Kontakta oss med dina visioner så gör vi vårt bästa att uppfylla dem.

Energiförbrukning

Ett hus energiförbrukning för värme och tappvarmvatten styrs av flera olika parametrar. Det kan handla om antal personer i hushållet, geografiskt läge, uppvärmningssystem, husets utformning, vilket väderstreck huset är beläget och så vidare.

I beräkningen nedan har vi räknat på förbrukning av varmvatten vid normalbehov, innetemperatur 21 grader, frånluftsventilation, fyra personer i hushållet samt dusch. Siffran i tabellen visar kWh/m²/år.

	Malmö	Stockholm	Umeå
Frånluftsvärmepump	45 kWh	51 kWh	70 kWh
Bergvärmepump	36 kWh	39 kWh	53 kWh