

# Fasanen.

## Fakta

Typ: 1 3/4-plan

Invändig yta: 201,6 m<sup>2</sup>

Plan 1: 112,4 m<sup>2</sup>

Plan 2: 89,2 m<sup>2</sup>

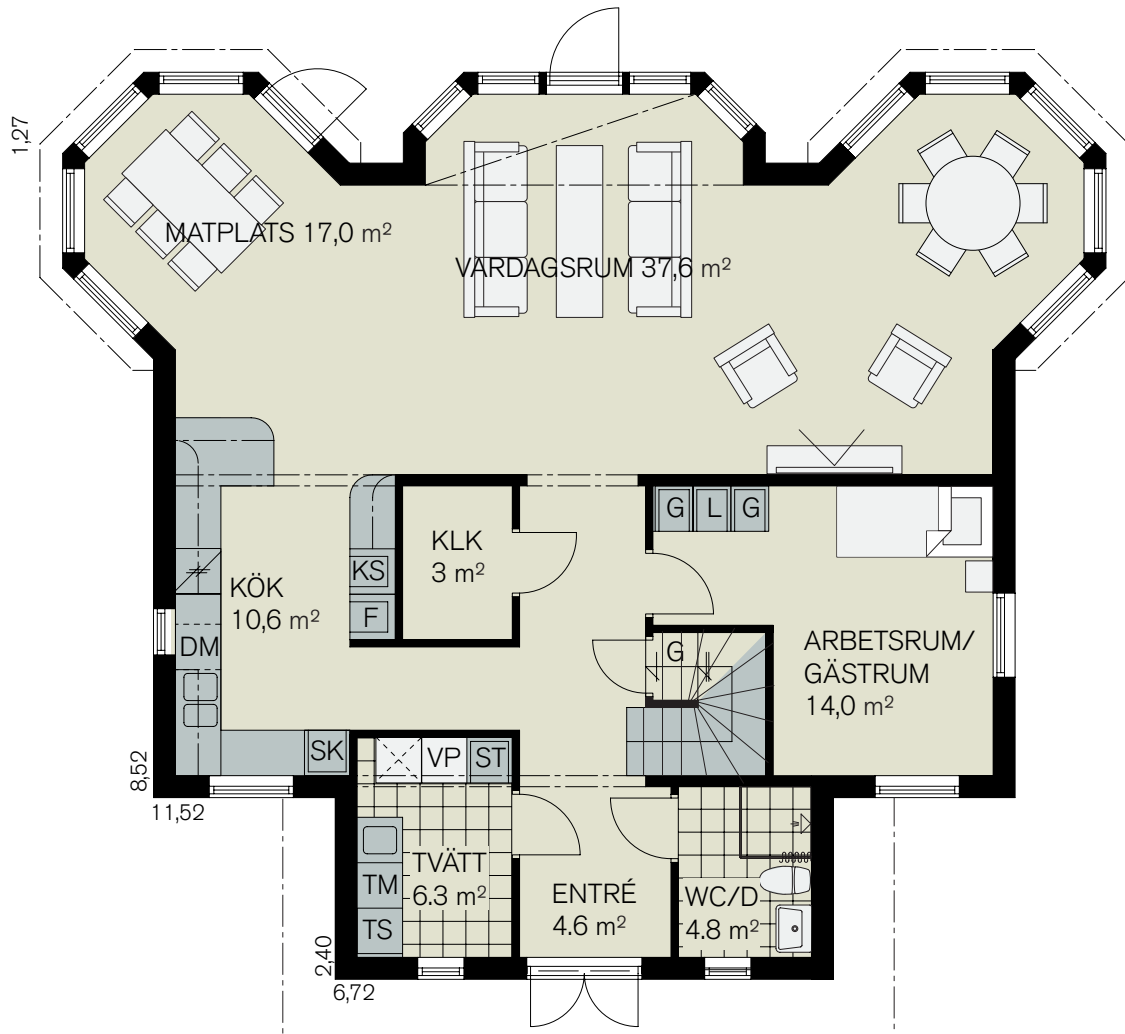
Antal rum: 7

Varav sovrum: 4

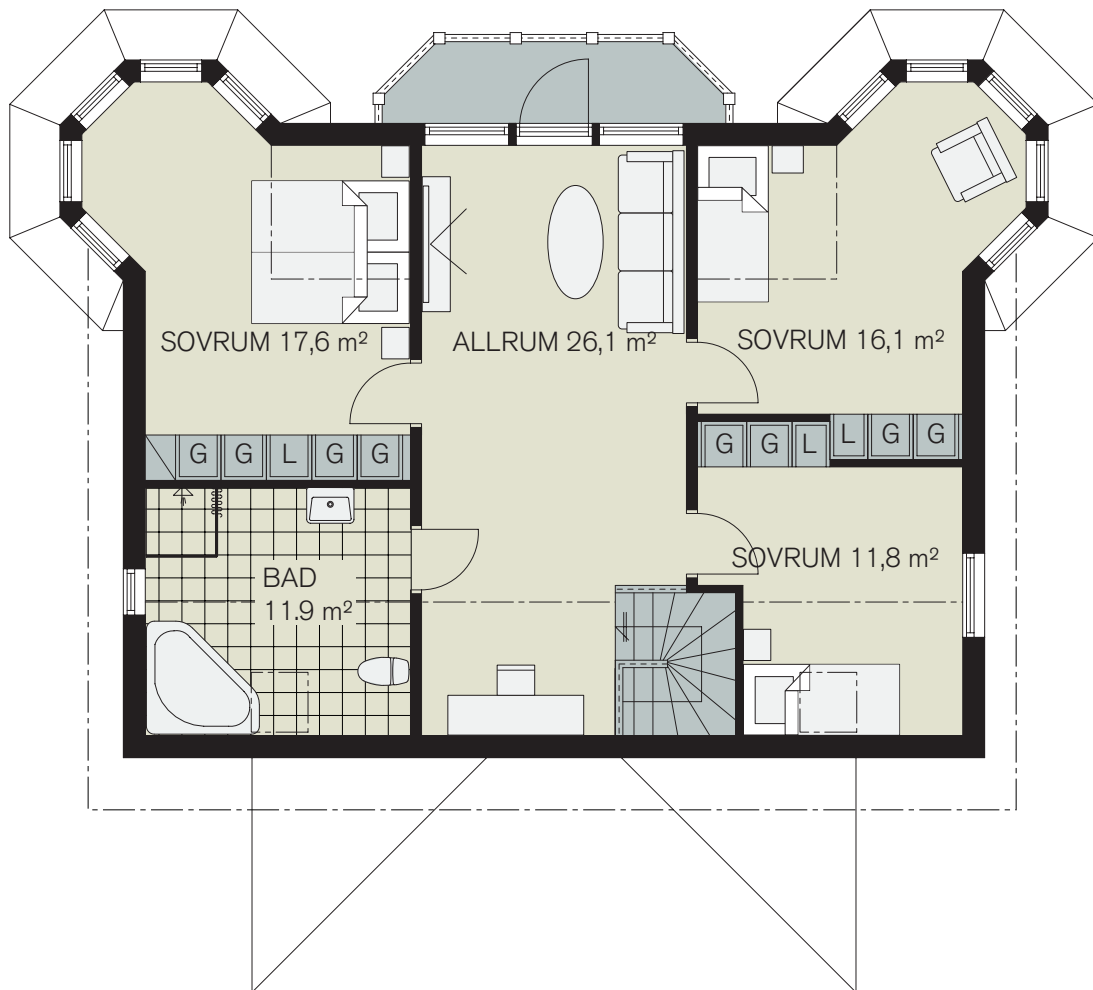
# 1.335.000:-

Priset avser villabyggsats i standardutförande.  
Giltigt t.o.m 30 juni 2012.





Planskiss plan 1. Skala 1:100



Planskiss plan 2. Skala 1:100

# Fasanen.

Ett annorlunda och spännande hus med en blandning av charm och funktion. Ett hus att trivas i för den som ställer höga krav på sitt boende och samtidigt tycker om det lilla extra.

## Arkitektens förslag

- Skapa ett större kök på plan 1 genom ta bort KLK alt. placera KLK/kapprum vid vinkel i arbetsrum/gästrum.
- Skapa ett större allrum på plan 2 genom att placera takkupa på både fram-och baksida

## Tillval

Vårt tillvalsprogram är egentligen alldeles för stort för att presenteras här. Faktum är att det är så enormt att det i själva verket inte går att presentera någonstans. För hur sätter man ord och bild till tankar och idéer, eller fantasi om du så vill. Din fantasi dessutom. Det är nämligen det enda som sätter gränserna för vårt tillvalsprogram.

Tack vare att våra hus tillverkas hantverksmässigt på plats kan vi helt enkelt skapa ett hem för dig utifrån dina tankar och drömmar. Och det du inte klarar själv hjälper våra arkitekter dig med, oavsett vad det handlar om, göra huset större kanske, eller rita ditt drömkök.

Kontakta oss med dina visioner så gör vi vårt bästa att uppfylla dem.

## Energiförbrukning

Ett hus energiförbrukning för värme och tappvarmvatten styrs av flera olika parametrar. Det kan handla om antal personer i hushållet, geografiskt läge, uppvärmningssystem, husets utformning, vilket väderstreck huset är beläget och så vidare.

I beräkningen nedan har vi räknat på förbrukning av varmvatten vid normalbehov, innetemperatur 21 grader, frånluftsventilation, fyra personer i hushållet samt dusch. Siffran i tabellen visar kWh/m<sup>2</sup>/år.

	<b>Malmö</b>	<b>Stockholm</b>	<b>Umeå</b>
Frånluftsvärmepump	32 kWh	38 kWh	55 kWh
Bergvärmepump	30 kWh	37 kWh	59 kWh