

Berguven.

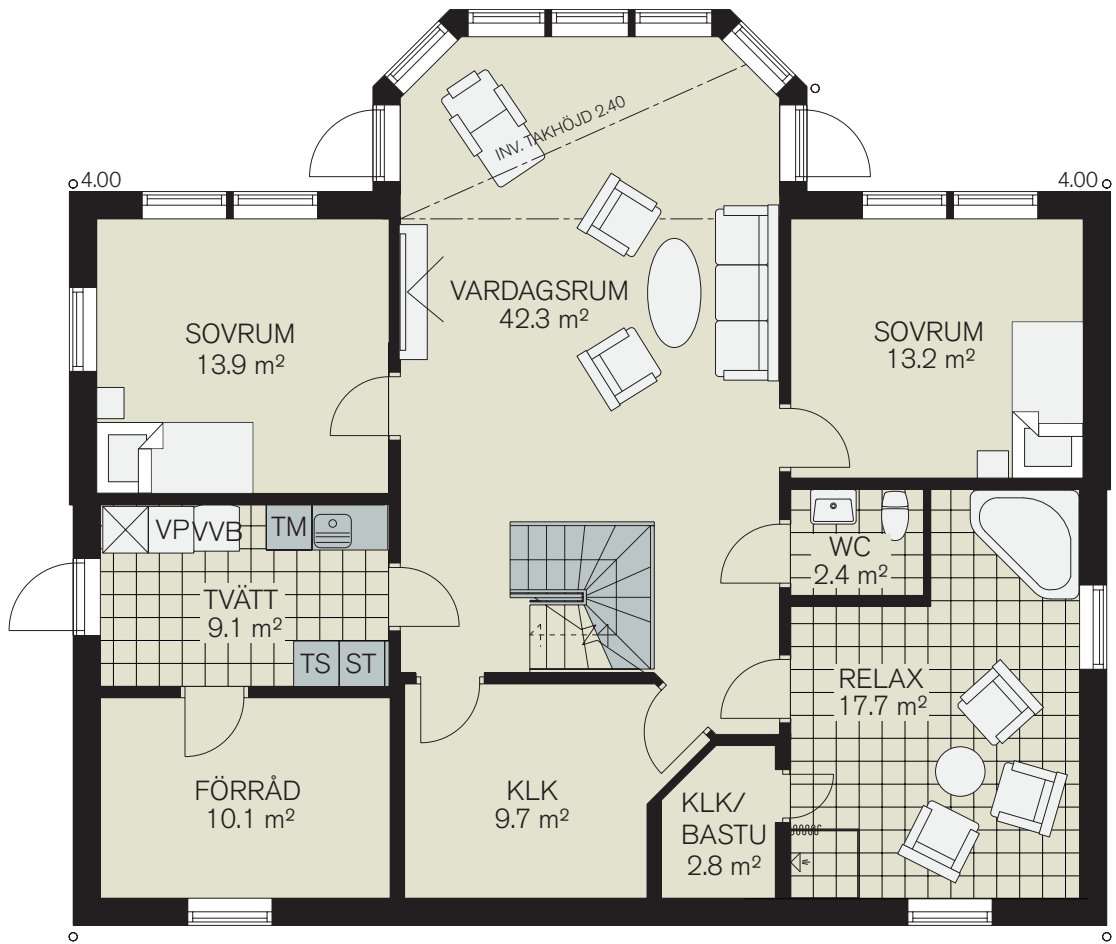
Fakta

Typ: Sluttningshus
Invändig yta: 244,9 m²
Plan 1: 117 m²
Plan 2: 127,9 m²
Antal rum: 9
Varav sovrum: 4-5

1.309.000:-

Priset avser villabyggsats i standardutförande.
Giltigt t.o.m 30 juni 2012.





Planskiss sluttningsplan. Skala 1:100



Planskiss entréplan. Skala 1:100

Berguven.

Ett sluttningshus som uppfyller alla dina krav på funktion, atmosfär och disposition. Den stora entrén, ryggåstaket och de generöst tilltagna utrymmena skapar en fantastisk rymd och öppenhet.

Arkitektens förslag

- Entréplan. Ta bort vägg mellan matrum och allrum.
- Byt plats på matrum och vänster sovrum (9,8).
- Ta bort vänster sovrum (9,8) och gör stort kök/matrum och allrum.

Tillval

Vårt tillvalsprogram är egentligen alldeles för stort för att presenteras här. Faktum är att det är så enormt att det i själva verket inte går att presentera någontans. För hur sätter man ord och bild till tankar och idéer, eller fantasi om du så vill. Din fantasi dessutom. Det är nämligen det enda som sätter gränserna för vårt tillvalsprogram.

Tack vare att våra hus tillverkas hantverksmässigt på plats kan vi helt enkelt skapa ett hem för dig utifrån dina tankar och drömmar. Och det du inte klarar själv hjälper våra arkitekter dig med, oavsett vad det handlar om, göra huset större kanske, eller rita ditt drömkök.

Kontakta oss med dina visioner så gör vi vårt bästa att uppfylla dem.

Energiförbrukning

Ett hus energiförbrukning för värme och tappvarmvatten styrs av flera olika parametrar. Det kan handla om antal personer i hushållet, geografiskt läge, uppvärmningssystem, husets utformning, vilket väderstreck huset är beläget och så vidare.

I beräkningen nedan har vi räknat på förbrukning av varmvatten vid normalbehov, innetemperatur 21 grader, frånlufts-ventilation, fyra personer i hushållet samt dusch. Siffran i tabellen visar kWh/m²/år.

	Malmö	Stockholm	Umeå
Frånluftsvärmepump	32 kWh	38 kWh	54 kWh
Bergvärmepump	28 kWh	32 kWh	53 kWh